

فصل شش

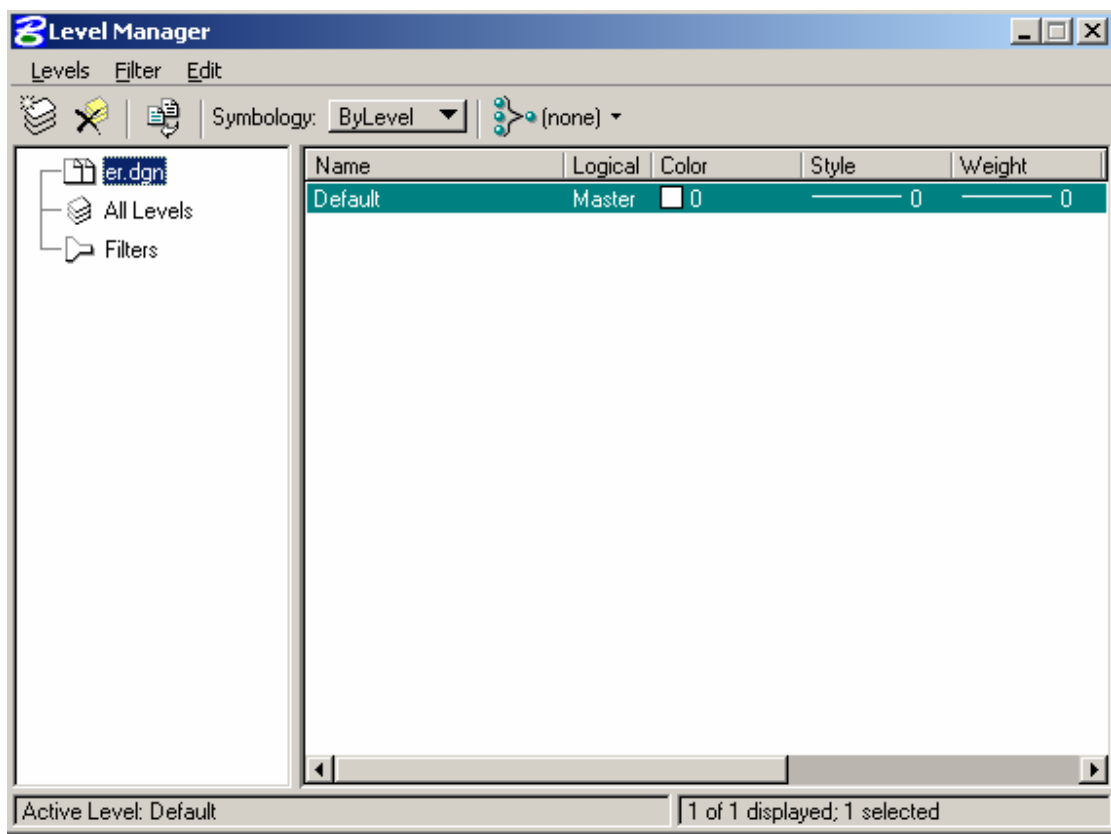
همه چیز در باره سطوح در این نرم افزار

سطوح چیست

سطوح در واقع به یک به معنی کاغذ های شفاف است از یک نقشه که با بر روی هم قرار دادن انها نقشه کامل شکل خواهد گرفت کاربران Auto Cad انها را به اسم لایه می شناسند و با انه آشنا هستند. در این نرم افزار در هر فایل dgn کاربر قادر به ایجاد چهار میلیون سطح مختلف است.

مدیریت سطوح

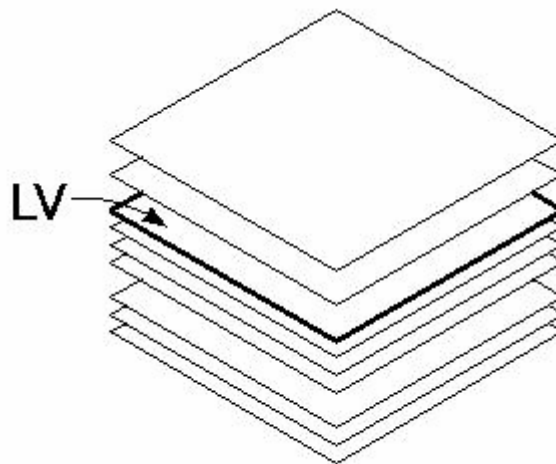
مدیریت سطوح در این نرم افزار به کمک دو فرمان مدیریتی امکان پذیر است. که عبارتند از **Level Manager** و **Level Display** برای فراخوانی این پنجره مسیر **Setting>Level>** را فعال کرده و به فراخور نیاز پنجره مورد نظر را باز کنیم . و برای انتخاب Level Display می توانید از کلید میانبر **Ctrl+E** نیز استفاده کنید.



برای ساختن یک لایه جدید کافیست از منوی Level گزینه New را انتخاب کنید تا در لیست لایه ها ظاهر شود برای پاک کردن یک لایه کافیست بر روی ان کلیک کرده و دکمه Delete را در روی صفحه کلید فشار دهید. برای کپی کردن سطوح یک فایل در فایل های دیگر کافیست از منوی Level گزینه کپی را انتخاب کرده و سپس فایل دیگر را باز نمود و در Level Manager ان فیل گزینه Past را انتخاب می کنیم

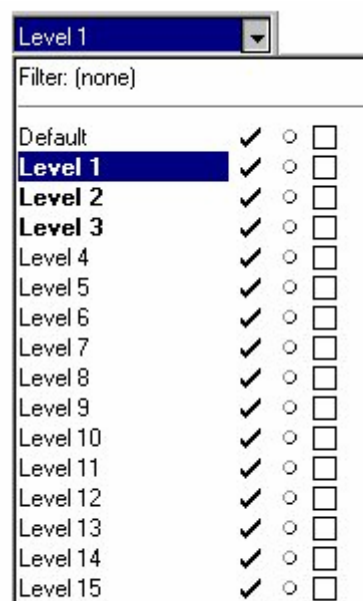
انتخاب سطح فعال

هر سطحی را که در حال تزسیم بر روی آن هستیم سطح فعال می نامند. اسم این سطح را می توانید در Attributes tool box و status bar مشاهده کنید.



"LV" denotes the Active Level

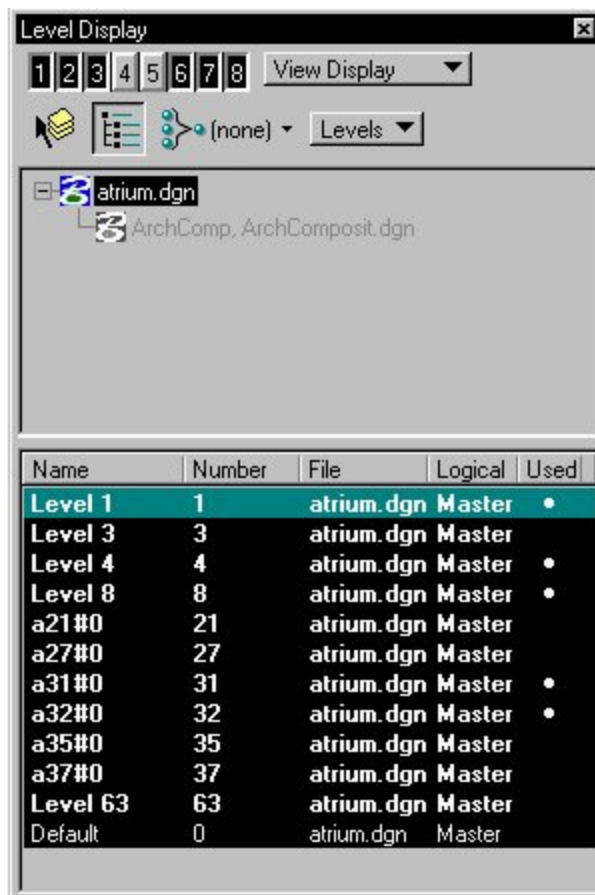
برای تنظیم این لایه به صورت دستی کفایت در Attributes tool box در قسمت مربوط به سطوح پنجره پائین افتادنی مربوطه را باز کرده و از آن سطح مورد نظر را انتخاب کنید.



Level option menu

برای تنظیم لایه فعال به کمک Level Display Manager ابتدا این پنجره را فعال کرده (به طور مثال به کمک کلید میانبر Ctrl+E) در این صفحه سطح فعلی فعال high light شده کافیت شما بر روی سطحی که مایل هستید به صورت سطح فعال در اید یک کلیک دابل انجام دهید. یا بر روی نام آن لایه کلیک کرده و از آن گزینه

Set Active را انتخاب کنید.



Level Display dialog box with the active level highlighted in green

همین کار را نیز به کمک Level Manager نیز می توانید انجام دهید .

تعویض عناصر سطوح با یکدیگر

همه عناصر طراحی قابل جابجا شدن بین سطوح مختلف طراحی بر حسب نیاز کاربر می شوند

برای تعویض سطوح عناصر از طریق *Attributes tool* ابتدا جسم مورد نظر را در حالت انتخاب قرار می داده و سپس Level combo box را بر روی سطح مورد نظر قرار داده تا عناصر به سطح وارد شوند

اشتراک در تعاریف سطوح

برای تنظیم ساختار کاربر می تواند از کتابخانه سطوح استفاده کند. برای الصاق این کتابخانه باید در پنجره Level Manager از منوی Level گزینه Attach را باید انتخاب کنید و همینطور برای خارج کردن یک کتابخانه باید از گزینه Dattach برای این منظور استفاده کند.