

فصل اول

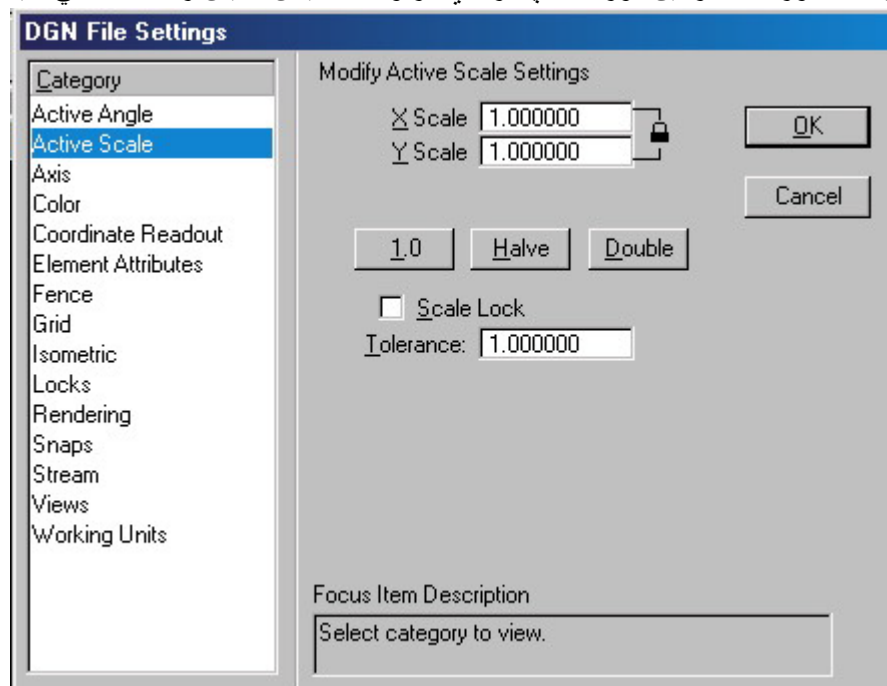
تنظیمات در Micro Station

به طور کلی تمام تنظیمات در این نرم افزار از طریق منوی setting قابل دسترسی بود. و به طور کلی به شامل موارد زیر است.

Tools Setting این فرمان به صورت خود به خود با اجرای هر کدام از ابزارها خود به خود فعال شده و برای استفاده از زیر فرمان های هر ابزار کاربرد دارد.

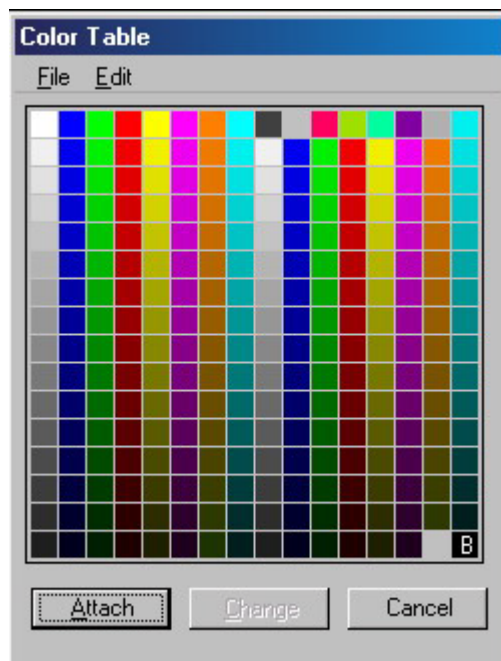
DGN File Setting

تمامی تنظیمات فایلی که مشغول ترسیم آن هستیم از جمله مقیاس ترسیم، واحد ترسیم، قفل زاویه ای، تنظیمات مدیریت نمایش در آن وجود دارد. به طور مثال در این مورد شما پنجره ای مربوط به مقیاس نمایش را مشاهده می کنید.



Color table

در این قسمت تمامی ۲۵۶ رنگی که در این نرم افزار وجود دارد قابل مشاهده و استفاده می باشد

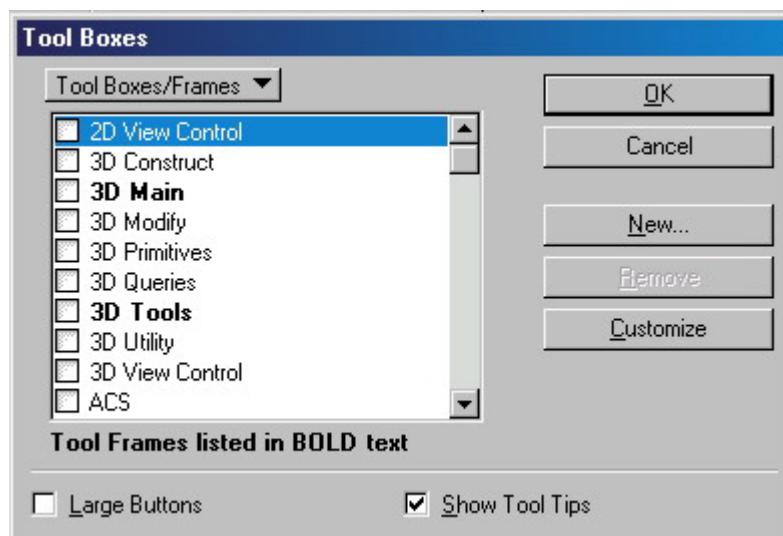


Manage View Groups window

این قسمت از تنظیمات در پنجره Setting قرار ندارد و به مجموعه هشت پنجره نمایشی گفته می شود که به کاربر اجازه می دهد که بر اساس نیازمندی خود آنها را تنظیم کند دسترسی به آنها ساده و از راه های مختلف ممکن می باشد. در زمانی که فایل جدید را می گشاییم نما های شماره یک و دو به صورت پیش گزیده فعال می کند محل این تنظیمات به صورت پیش فرض در قسمت پائین صفحه قرار دارد که با کلیک بر روی شماره نمایش می توانید آنها را فعال یا غیر فعال کنید (در شکل زیر نما های شماره ۱، ۲ و ۳ فعال و بقیه غیر فعال می باشد).



تذکر: بسیاری از فرآیندی که در این مقاله مورد بحث قرار به صورت پیش گزیده نمایش داده نمی شود و کاربر به صورت ویژه باید آنها را فراخوانی کند. این مهم از طریق فعال کردن مسیر Tools>Tool Boxes یا با استفاده از میانبر Ctrl+T آنها را فعال کنید. تا پنجره مذکور باز شود. با گذاشتن تیک و زدن دکمه OK هر کدام از جعبه ابزار های مورد نظر باز خواهد شد.



View Attributes: شما برای فعال کردن این فرمان کفایت از منوی Setting گزینه View Attributes یا کلید میانبر Ctrl+B گرفته تا فعال شود در پنجره فوق کاربر در مورد مسائل زیادی از جمله نمایش یا عدم نمایش صفات تصمیم گیری کنید.

استفاده از پنجره انتخاب تنظیمات :

برای ساده و موثر کردن طراحی در جهان واقعی و برای ترقی استاندارد های طراحی کاربر می تواند از این پنجره به طور موثر استفاده کنید. این

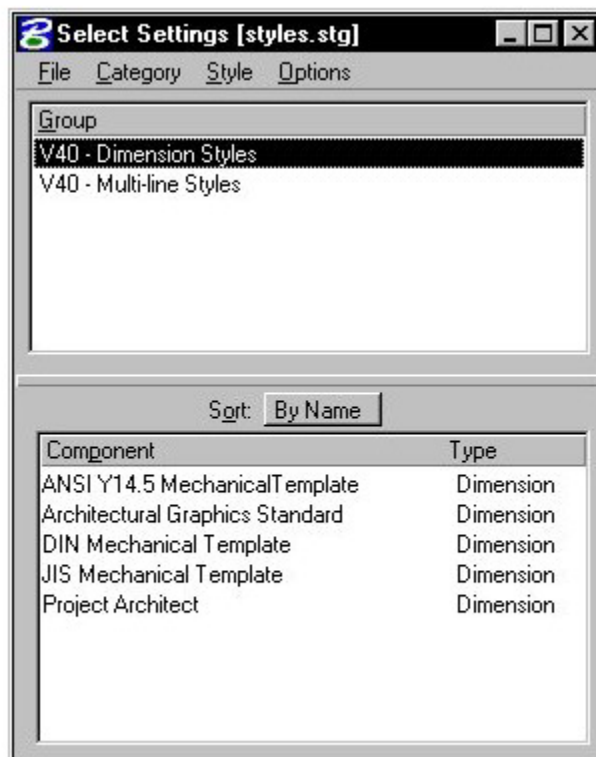


(Default) Select Settings window



(Docked) Select Settings window

پنجره امکان سرشکنی تنظیمات فعال و انتخاب ابزار ترسیم را با يك يا دو كليك فراهم مي كند. براي باز كردن اين پنجره از منوي Setting گزینه Manage را انتخاب مي كنيم. تا پنجره اي مطابق شكل روبرو باز شده كه در آن تنظیمات پيش گزيده را مشاهده مي كنيم. براي انتخاب يك حالت جديد كافيست از منوي File گزینه Open را انتخاب مي كنيم سپس فایلی كه تنظیمات در درون آن ذخیره شده است به نرم افزار معرفی مي كنيم براي ویرایش تنظیمات طراحی كافيست از همان منو گزینه Edit را انتخاب كنيد تا پنجره اي شبیه پنجره زیر باز شود. كه از طریق آن مي توان اقدام به ویرایش مدل هاي موجود يا ايجاد فایل جديد نمود.



(Large) Select Settings window (Options > Large Dialog)